

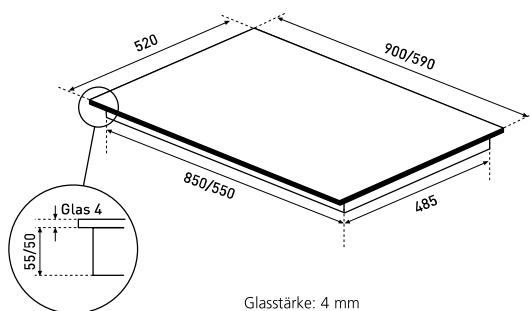
FLI790



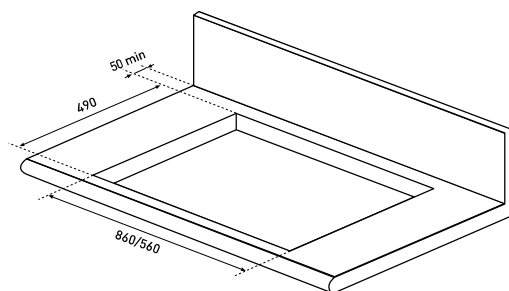
FLI760

Moderne, matte Optik

- » Angenehme Haptik der Oberfläche
- » Resistent gegen Fingerabdrücke und Putzspuren
- » Kratzfester gegenüber Standardkochflächen ohne Behandlung



Glasstärke: 4 mm
Eckradius: 8 mm



Für den flächenbündigen Einbau umlaufend
min. 1,8 mm für die Silikonfuge berücksichtigen.
Falzhöhe 7 mm

FlächenINDUKTION

FLI790 FLI760 MATT



Diese Modelle bieten 3 Einbauvarianten:

- » Flächenbündig
- » Aufgelegt auf die Arbeitsplatte
- » Aufgelegt auf die Arbeitsplatte mit
Seitenleisten in Edelstahl oder pureBLACK
- » Aufgelegt auf die Arbeitsplatte mit Rahmen
in Edelstahl oder pureBLACK (nur FLI760)



GRILL-Platte

Ausstattungsmerkmale

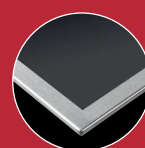
Ausstattung	<ul style="list-style-type: none"> » Multi-Slider-Bedienung » LED-Anzeige rot » 6 Kochzonen (FLI790) / 4 Kochzonen (FLI760) » 9 Leistungsstufen » 6-fach Booster (FLI790) / 4-fach Booster (FLI760) » 6-fach Timer (FLI790) / 4-fach Timer (FLI760) » Topfgrößenerkennung
Komfort-Funktionen	<ul style="list-style-type: none"> » Topferkennung » Pausenfunktion » Warmhaltestufe » Kindersicherung » Brückenfunktion links, (mitte) u. rechts » Grillen mit optionaler Grillplatte links, (mitte) oder rechts möglich » je Kochzone ein Slider
Sicherheit	<ul style="list-style-type: none"> » Überlaufschutz » Überhitzungsschutz » Restwärmanzeige » Betriebsdauerbegrenzung
6/4 Induktions-Kochzonen	<ul style="list-style-type: none"> » vorne links 240 x 200 mm: 2,1 kW » hinten links 240 x 200 mm: 2,1 kW » MAXI-Zone links 240 x 400 mm: 3,4 kW » Mitte vorne 240 x 200 mm: 2,1 kW (FLI790) » Mitte hinten 240 x 200 mm: 2,1 kW (FLI790) » MAXI-Zone Mitte 240 x 400 mm: 3,4 kW (FLI790) » vorne rechts 240 x 200 mm: 2,1 kW » hinten rechts 240 x 200 mm: 2,1 kW » MAXI-Zone rechts 240 x 400 mm: 3,4 kW



Seitenleisten Edelstahl



Seitenleisten pureBLACK



Rahmen Edelstahl



Rahmen pureBLACK

Technische Daten

Gerät B/H/T	
FLI790	900/53/520 mm
FLI760	590/50/520 mm
Ausschnittmaße B/T	
FLI790	860/490 mm
FLI760	560/490 mm
Spannung	400 V/50 Hz/16 A
Anschluss	
FLI790	10,8 kW
FLI760	7,2 kW
Schutzboden	Kein Schutzboden erforderlich
Anschlusskabel	ca. 140 cm lang
Achtung! Nicht einzubauen über Unterbaugeräten (wie z. B. Geschirrspüler oder Kühlgeräte) und Vollelektronen. Bei Einbau über einem Backofen die Bedienungs-/Montageanleitung beachten (verfügbar unter www.oranier.com).	

	Best.-Nr.	EAN-Code
Kochfeld 90 cm	FLI790	4051543135427
Kochfeld 59 cm	FLI760	4051543150833
GRILL-Platte	KGP260	4051543144849
2 Seitenleisten Edelstahl	KFS120	4051543144894
2 Seitenleisten pureBLACK	KFS125	4051543144900
1 Edelstahlrahmen umlaufend 59x52cm	KFR590	4051543144924
1 pureBLACK-Rahmen umlaufend 59x52cm	KFR595	4051543144962